

ptc

PIPE, FITTING
AND INVENTIONS



pte

طلای کیفیت، عیار تجربه

QUALITY LIKE GOLD, VALUABLE LIKE EXPERIENCE

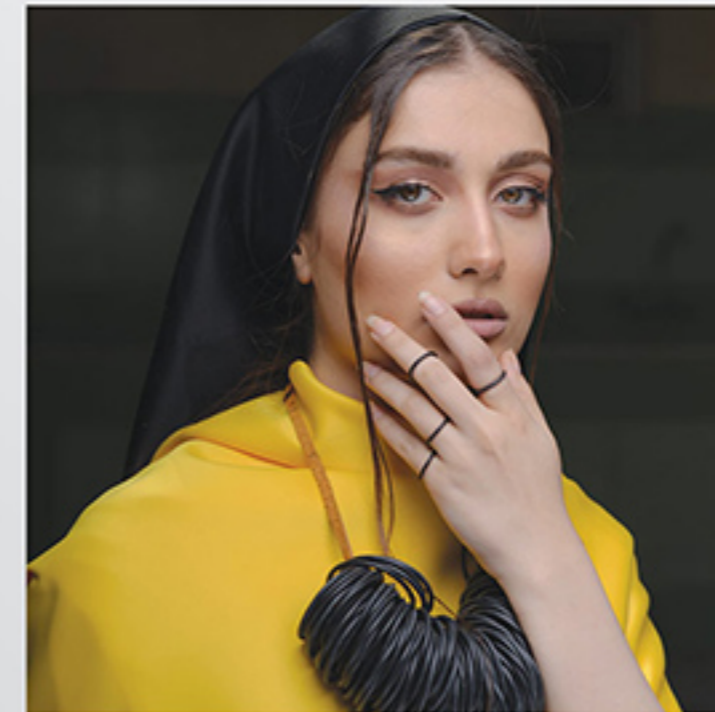
گروه صنعتی پیشگام تراش اسپادانا با نشان تجاری PTE با بیش از ۲۰ سال سابقه حضور مدیران در صنعت کشور با بهره مندی از تکنولوژی روز دنیا، در حال حاضر با تولید لوله های پنج لایه از نوع PERT-AL-PERT و PEXb-AL-PEXb اتصالات، شیر آلات و کلکتور های برنجی با سبکی کامل از این محصولات که همه آن ها از تولیدات این شرکت پرافتخار ایرانی می باشد پا به عرصه بازارهای داخلی و خارجی گذاشته است. افتخار می کنیم که صدها نفر نیروی متخصص به صورت مستقیم و غیرمستقیم در قالب نیروهای رسمی، شبکه فروش و اعضای ارزشمند مهندسی و مچریان تاسیسات، عضو خانواده بزرگ این گروه صنعتی هستند.

مدیریت مجموعه بر خود می بالند که از اولین شاگردان ابر مرد صنعت کشور زنده یاد آقای حاج ناصر جنتی مدیرعامل و بنیان گذار گروه صنعتی گیتی پاسند بوده و به پاس قدردانی از آن استاد فقید تمام تلاش خود را به کار بسته تا با استعانت از پروردگار هستی گام بزرگی در این عرصه بردارد.

نوآوری در قلب تمام تولیداتی است که ما در شرکت PTE انجام می دهیم. مأموریت ما صرفاً تحویل لوله و اتصالات به بازار ایران و سایر کشورها نیست، بلکه رسالت ما ارائه بهترین محصولات است. این شرکت تلاش کرده است تا محصولات با دوام، کارآمد، عایق و سازگار با محیط زیست را ایجاد کند. سابقه طولانی ما به عنوان یکی از مهمترین تولیدکنندگان لوله های چند لایه، کلید توسعه این نوع لوله ی انقلابی در صنعت می باشد.

PTE by Pishgam Tarash Spadana Industrial Co. with more than 20 years of experience in the presence of managers in the country's industry with the benefit of state-of-the-art technology, currently producing five-layer PEXb-AL-PEXb and PERT-AL-PERT pipes and fittings, Brass valves and collectors with a full basket of these products, all of which are products of this proud Iranian company, have entered the field of domestic and foreign markets. We are proud that hundreds of skilled workers, directly and indirectly in the form of formal staff, sales network and valuable members of engineers and facility managers, are members of the large family of this industrial group. The management of the collection is proud of the fact that Mr. Haj Nasser Jannati, the managing director and founder of Giti Pasand Industrial Group, is one of the first super-male students of the living industry of the country. In this area.

Innovation is at the heart of all the products we make at PTE. Our mission is not just to deliver pipes and fittings to the market of Iran and other countries, but our mission is to provide the best products. The company strives to create durable, efficient, insulating and environmentally friendly products. Our long history as one of the most important manufacturers of multilayer pipes is the key to the development of this type of revolutionary pipe in the industry.



ART & TECHNOLOGY

هنر، بیان یا استفاده از مهارت و تخیل خلاق بشر، معمولاً در شکل بصری مانند نقاشی یا مجسمه سازی، آثاری را تولید می کند که در درجه اول به دلیل زیبایی یا قدرت احساسی آنها مورد ستایش قرار می گیرند. فناوری کاربرد دانش علمی برای اهداف عملی به ویژه در صنعت می باشد. این دو حوزه ممکن است همیشه در کنار یکدیگر قرار نگیرند، زیرا هنر معمولاً در قالب نقاشی و مجسمه سازی است که توسط زیبایی و قدرت عاطفی تولید شده اند ، در حالی که فناوری یک فرایند عملی تر است. با این حال، هر دو حوزه بیشتر از آنچه فکر می کنید مشترک هستند. در دنیای مدرن امروز ما می توانیم این دو منطقه را بسیار نزدیکتر از گذشته پیدا کنیم. به لطف پیشرفت روزافزون فناوری در زندگی روزمره، دیگر نیازی به بازدید از نمایشگاه نداریم تا تلفیقی واقعی از هنر و فناوری را تجربه کنیم. شرکت PTE با تلفیق هنر و فناوری به عرضه محصولات می پردازد که هم به لحاظ زیبایی و هم استفاده از فناوری های نوین پیشتاز می باشند. شرکت PTE به مشتریان این امکان را می دهد تا انواع لوله و اتصالات را در یک قاب واحد و قابل انعطاف در تولید مشاهده کنند. این شرکت ترکیبی از طراحی تکنولوژیکی پیشرفته با حس هنری را برای ارائه ی بهترین محصولات در بازار لوله و اتصالات مورد استفاده قرار می دهد.

هنر، بیان یا استفاده از مهارت و تخیل خلاق بشر، معمولاً در شکل بصری مانند نقاشی یا مجسمه سازی، آثاری را تولید می کند که در درجه اول به دلیل زیبایی یا قدرت احساسی آنها مورد ستایش قرار می گیرند. فناوری کاربرد دانش علمی برای اهداف عملی به ویژه در صنعت می باشد. این دو حوزه ممکن است همیشه در کنار یکدیگر قرار نگیرند، زیرا هنر معمولاً در قالب نقاشی و مجسمه سازی است که توسط زیبایی و قدرت عاطفی تولید شده اند ، در حالی که فناوری یک فرایند عملی تر است. با این حال، هر دو حوزه بیشتر از آنچه فکر می کنید مشترک هستند. در دنیای مدرن امروز ما می توانیم این دو منطقه را بسیار نزدیکتر از گذشته پیدا کنیم. به لطف پیشرفت روزافزون فناوری در زندگی روزمره، دیگر نیازی به بازدید از نمایشگاه نداریم تا تلفیقی واقعی از هنر و فناوری را تجربه کنیم. شرکت PTE با تلفیق هنر و فناوری به عرضه محصولات می پردازد که هم به لحاظ زیبایی و هم استفاده از فناوری های نوین پیشتاز می باشند. شرکت PTE به مشتریان این امکان را می دهد تا انواع لوله و اتصالات را در یک قاب واحد و قابل انعطاف در تولید مشاهده کنند. این شرکت ترکیبی از طراحی تکنولوژیکی پیشرفته با حس هنری را برای ارائه ی بهترین محصولات در بازار لوله و اتصالات مورد استفاده قرار می دهد.



UNBEATABLE FITTING

Relying on its technical-engineering and workshop facilities, PTE Industrial Group is able to design, manufacture and mass produce many widely used brass fittings and valves in the facilities industry with the best possible quality. The ability of PTE Industrial Group in the production of brass fittings and valves of integrated piping system has caused PTE to have a wide and popular presence in domestic and foreign markets with a wide range of these products.

گروه صنعتی PTE با تکیه بر امکانات فنی - مهندسی و کارگاهی خود قادر به طراحی ، ساخت و تولید انبوه بسیاری از اتصالات و شیرآلات برنجی پرکاربرد در صنعت تاسیسات با بهترین کیفیت ممکن می باشد. توانمندی گروه صنعتی PTE در تولید اتصالات و شیرآلات برنجی سیستم لوله کشی تلفیقی موجب گردیده است تا PTE با طیف وسیعی از انواع این محصولات در بازارهای داخلی و خارجی حضوری گسترده و محبوب داشته باشد.



EXPERIENCE, QUALITY, CREATIVITY BASED ON CREATIVITY AND HIGH STRENGTH AND CREDIBILITY ARE THE VALUES THAT DEFINE PTE'S SUSTAINABILITY STRATEGY. PTE IS NOT JUST ABOUT SUSTAINABILITY, IT IS ABOUT LIVING THE WHOLE RANGE OF EMPLOYEES, FROM MANAGEMENT TO PRODUCTION LINE TECHNICIANS.



The founders of PTE entered the densely populated market with decades of experience in the Iranian industry with a different perspective on the supply of widely used products in the utility industry because they believed that PTE is a unique brand with an unlimited commitment to creativity and foresight. Based on the daily needs of customers. Maximum quality production, fast response to customer needs, flexible and dynamic management of market needs, innovation and foresight are the forces that drive PTE. Sustainability is one of the most widely used words of our time. But if something is really sustainable, it must have a sincere and genuine commitment behind it and have a lasting effect.

بنیانگذاران شرکت PTE با دهه ها سابقه حضور در صنعت ایران با چشم اندازی متفاوت از عرضه محصولات پرکاربرد در صنعت تأسیسات وارد بازار پرتراکم آن شدند زیرا اعتقاد داشتند PTE برندی منحصر به فرد است که تعهدی نامحدود به قدرت خلاقیت و آینده نگری دارد و خواهان ساختاری نو بر اساس نیازهای روز مشتریان می باشد. تولید با حداکثر کیفیت، پاسخگویی سریع به نیازهای مشتریان، مدیریت انعطاف پذیر و پویا نسبت به نیازهای بازار، نوآوری و آینده نگری نیروهای هوشمند که شرکت PTE را هدایت می کنند. پایداری یکی از پرکاربردترین کلمات زمان ما است. اما اگر چیزی واقعاً پایدار است، باید تعهد صادقانه و واقعی پشت آن باشد و تأثیر ماندگاری داشته باشد. تجربه، کیفیت، هویت مبتنی بر خلاقیت و قدرت و اعتبار بالا ارزشهایی هستند که استراتژی پایداری شرکت PTE را تعریف می کند. PTE نه تنها در مورد پایداری صحبت می کند بلکه تمامی رده کارکنان از مدیریت تا تکنسین های خط تولید، آن را زندگی می کنند.



اتصالات و شیرآلات برنجی PTE از مقاطع برنجی مرغوب بر اساس استانداردهای CW614N و CW617N جهت انجام عملیات فورجینگ و تراشکاری مطابق جدول آنالیز مواد ذیل تولید می گردد:

TYPE	CEN	UNS	ISO	CU	PB	SN	FE	AL	ZN	OTHER
FREE CUTTING BRASS	CW614N	C38500	CUZn ³⁹ PB ³	57-59	2.5-3.5	0.3	<0.35	0.05	REST	0.2%
FORGING BRASS	CW617N	C37710	CUZn ³⁹ PB ²	57-59	1.6-2.5	0.3	<0.35	0.05	REST	0.2%



UNBEATABLE FITTING

در راستای تولید انبوه و تخصصی اتصالات و شیرآلات PTE، این گروه از مراحل کارگاهی ذیل بهره برداری مینماید:

کارگاه فورج :

کارگاه فورج شامل دستگاههای متعدد از جمله پرس های فورج-اره های اتوماتیک ، کوره های پیش گرمایش ، دستگاه پلیسه گیری ، دستگاه آرایش و شات بلاست است. در این کارگاه برای تولید محصولات در ابتدا میلگردهای برنجی برش داده می شوند و سپس قطعات درون کوره های پیش گرمایش قرار میگیرند. تا به منظور عملیات شکل دهی در قالب آماده کردند پس از مرحله پیش گرمایش ، قطعات گرم شده درون قالب ها ی مخصوص به هر قطعه قرار گرفته و فورج می گردند . قطعه حاصله در قالب های آرایش قرار گرفته و زائده های قطعه تولید شده از مرحله قبل حذف می شوند . در ادامه همه قطعات شات بلاست می گردند و آماده مرحله ماشینکاری و آبکاری می شوند .

کارگاه ماشینکاری :

قطعات تولید شده در کارگاه فورج جهت ادامه فرآیند تولید به کارگاه تخصصی ماشینکاری وارد می شوند . این بخش دارای انواع ترانسفر ماشین های پیشرفته و CNC ماشین های خطی پیشرفته می باشد . ترانسفر ماشین ها ، انجام چندین عملیات ماشین کاری از جمله تراشکاری ، سوراخ کاری، دنده تراشی و ... را بصورت هم زمان بر روی قطعات امکان پذیر می سازند یا استفاده از این ماشین ها فرآیند تولید قطعات با سرعت بسیار بالا و حداکثر دقت ممکن امکان می پذیرد. تعداد و نوع ترانسفر ماشین های بکار رفته در این کارگاه به همراه ابزارهای مخصوص نصب شده روی آن ها در نوع خود منحصر به فرد بوده و قابلیت نوع در تولید را به خوبی ایجاد نموده اند .

کارگاه آبکاری:

فرآیند پوشش دهی و انجام آبکاری بر روی محصولات تولیدی در کارگاه تخصصی آبکاری انجام میگیرد. این فرآیند علاوه بر اثر مستقیم بر ظاهرهایی محصول، منجر به عملکرد مطلوب و افزایش طول عمر قطعات می شود. همچنین کنترل دقیق و پیوسته فرآیند پوشش دهی به صورت تمام مکانیزه علاوه بر هزینه سازی غلظت الکترولیت و جریان های اعمالی به محصولات مختلف، آبکاری کلیه سطوح داخلی و خارجی را در پیچیده ترین قطعات برنجی تضمین می کند.

کارگاه مونتاژ

پس از بررسی دقیق محصولات در بخش کنترل کیفیت (QC) و تایید آن ها، محصولات وارد کارگاه مونتاژ می شوند. در این کارگاه مونتاژ به صورت دستی و با کمک نیروی انسانی انجام میشود. این فرآیند اورینگ ها، حلقه استیل و سایر ملحقات بر روی قطعات پیاده سازی میشوند. پس از کنترل کیفیت محصول مونتاژ شده ، محصولات بسته بندی و راهی ابزار محصول می گردند.



UNBEATABLE FITTING

PTE coupling connections with large and wide range and variety and reliable and powerful mechanism, can bring the maximum necessary reliability for all types of water supply, heating and cooling systems. Coupling fittings consist of four different components, including coupling coupling body, coupling coupling o-rings, brass ring (slotted) and coupling coupling seal to seal the pipe.

The most important features of PTE coupling connections are:

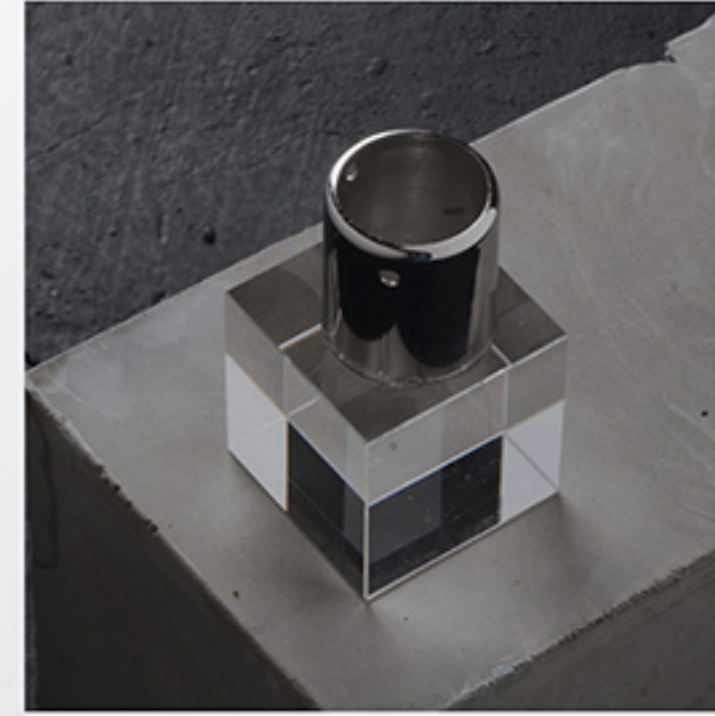
- 1 Complete sealing of the system to maximum reliability
- 2 Possibility of opening and closing each connection several times without the need to replace any part
- 3 Very wide variety of connections
- 4 Significant strength of connections due to the shape and design of parts
- 5 Ease of execution.

اتصالات کوپلی

اتصالات کوپلی PTE با طیف و تنوع زیاد و گسترده و مکانیسم مطمئن و قدرتمند، می تواند حداکثر اطمینان لازم را برای انواع سیستم های آبرسانی، گرمایشی و سرمایشی به ارمغان آورد. اتصالات کوپلی متشکل از چهار جزء متفاوت می باشد که شامل بدنه اتصال کوپلی، اورینگ های اتصال کوپلی، حلقه برنجی (چاکدار) و مهره اتصال کوپلی برای مهار لوله بوده که میزان آب بندی سیستم را تضمین می نمایند.

مهمترین ویژگی های اتصالات کوپلی PTE عبارتند از:

- ۱- آب بندی کامل سیستم تا حداکثر اطمینان ۲- امکان باز و بست نمودن هر اتصال به دفعات متعدد بدون نیاز به تعویض هیچگونه قطعه ۳- تنوع بسیار وسیع اتصالات ۴- استحکام قابل توجه اتصالات بدلیل شکل و طراحی قطعات ۵- سهولت در اجرا.



اتصالات پرسی:

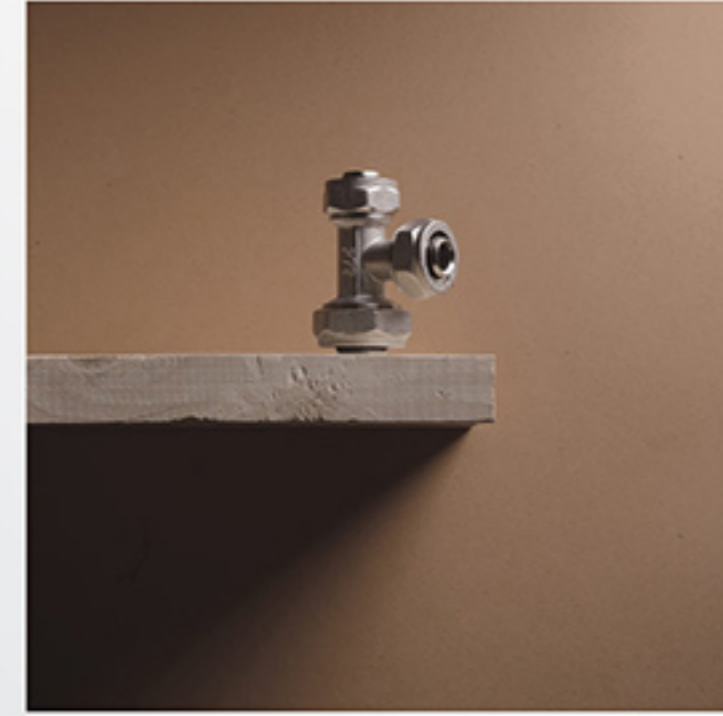
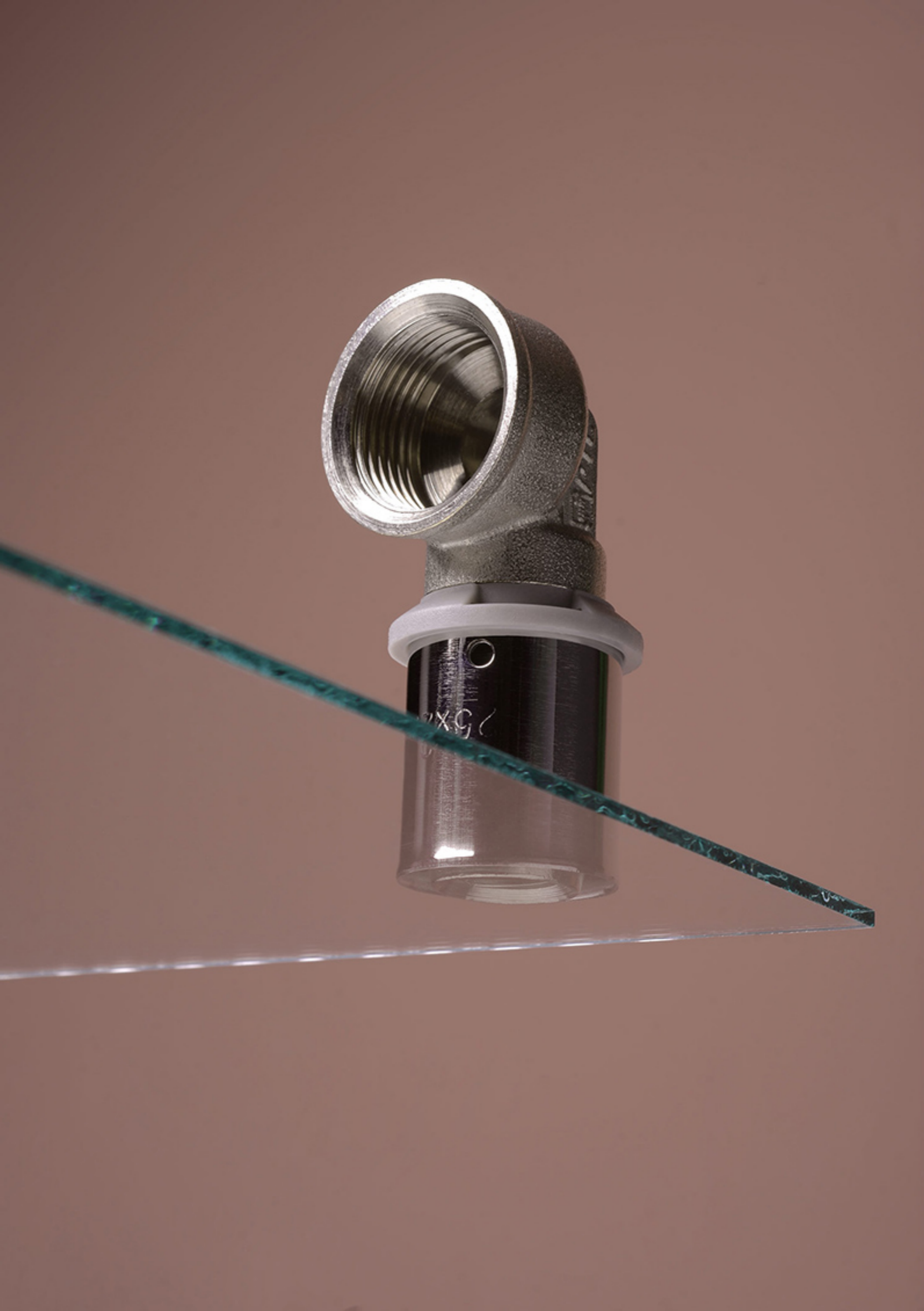
PTE press fittings have been considered by the operators due to the great variety in all sizes (16 to 32 mm) and the press by the rechargeable-hydraulic and manual device. Press joints have three components, which include the body of the press joint, the o-rings and the steel ring of the press joint for the press. The ring retaining lines on the connection are the reliability that will be sealed by pressing on the connection.

اتصالات پرسی PTE بدلیل تنوع زیاد در همه سایزها (۱۶ الی ۳۲ میلی متر) و پرس بوسیله دستگاه شارژی- هیدرولیکی و دستی مورد توجه مجریان فرار گرفته است. اتصالات پرسی دارای سه جزء می باشند که شامل بدنه اتصال پرس، آرنیک ها و حلقه استیل اتصال پرس می باشد. خط های نگهدارنده حلقه بر روی اتصال، ضریب اطمینانی است که با پرس کردن بر روی اتصال، آب بند خواهد شد.



متنوع ترین سبد کالایی اتصالات

با توسعه روش های نوین آبرسانی مانند کلکتوری- انشعابی و کلکتوری، اهمیت شیرآلات کلکتوری بیش از پیش در عملکرد مطلوب این سیستم ها حس می شود. گروه صنعتی PTE با در نظر گرفتن این مهم، سبد کالایی متنوعی از شیرآلات کلکتوری کوپلی و شیرهای زانویی کوپلی را در انواع سایزها برای کاربرد در سیستم های آبرسانی و سرمایش- گرمایش طراحی و تولید انبوه نموده است. لازم به ذکر است کلیه شیرآلات تولیدی PTE به صورت صد در صد مطابق با بندهای استاندارد ملی ۱۶۲۲۲ مورد آزمایش قرار می گیرد که این موضوع تضمین کننده عملکرد صحیح و طولانی مدت شیرآلات با کاربردهای متفاوت می باشد.



pte

PIPE, FITTING
AND INVENTIONS

مراحل و آزمون های کنترل کیفیت بر روی محصولات:

از لحظه ورود مواد خام به مجموعه تا لحظه بارگیری محصولات تمام شده، تمامی فرآیند تولید مورد نظارت دقیق و سختگیرانه واحد کنترل کیفیت قرار می گیرد. در ابتدا مواد خام ورودی اعم از مقاطع برنجی، اجزا تغلونی و سایر مواد خام مورد آزمون های کیفی توسط واحد کنترل کیفیت قرار می گیرد و سپس به سایر مراحل تولیدی وارد می شود. در کارگاه فورج از زمان برش مواد خام، فورجینگ و سپس زائده گیری قطعات مورد نظارت این واحد قرار دارد. همچنین تمامی مراحل ماشینکاری، آبکاری، مونتاژ و بسته بندی زیر نظر کارشناسان واحد کنترل کیفیت قرار دارد.

در واحد کنترل کیفیت آزمون های ذیل بر روی اتصالات، شیرآلات و لوله های پنج لایه تولید شده در گروه صنایع PTE انجام میگردد:

آزمون های انجام شده بر روی اتصالات به شرح ذیل می باشد:

۱- آزمون خمش

۲- آزمون بیرون آمدگی (Pull Out)

۳- آزمون فشار داخلی

آزمون های انجام شده بر روی شیرآلات به شرح ذیل می باشد:

۱- آزمون های هیدرولیکی شامل عدم نشتی و استحکام هیدرولیکی

۲- آزمون های مکانیکی اعم از دوام، گشتاورکاری و آب بندی زاویه ای

آزمون های انجام شده بر روی لوله های پنج لایه به شرح ذیل می باشد:

۱- تست چسبندگی لایه ها (آزمون حلقه): این تست در آزمایشگاه به دو روش کنترل چشمی و استفاده از دستگاه کشش یونیورسال و به صورت ۱۰۰٪ برای تمام کلاف ها انجام می گردد.

۲- تست دوام جوش: این تست جهت کنترل کیفیت جوش آلومینیوم مصرفی و با استفاده از دستگاه کشش یونیورسال انجام می شود. محل جدا شدن (بر اثر کشش) باید جایی غیر از محل جوش آلومینیوم باشد.

۳- تست فشار ترکیبگی: تکه ای از لوله انتخاب شده و داخل آن با استفاده از آب، تحت فشار قرار می گیرد. فشار در داخل لوله در بازه ای از زمان آنقدر اتفاق می افتد تا لوله بترکد. فشار، زمان و محل ترکیبگی یکی از پارامتر های تعیین کیفیت می باشد.

۴- تست پایداری هیدرو استاتیک: این تست به دو صورت کوتاه مدت (۱۰ ساعت) و بلند مدت (۱۰۰ ساعت) انجام می پذیرد.

۵- تست نهایی کلاف (تست ساچمه): گاهی اوقات مواد لایه داخلی از شکل طبیعی خود خارج شده و باعث انسداد و تنگ شدن لوله میگردد. برای جلوگیری از این مسائل ساچمه مناسب قطر لوله به کمک فشار هوا وارد کلاف لوله شده که می بایستی از سمت دیگر خارج شود. در صورت عدم خروج ساچمه کلاف مذکور توسط واحد کنترل کیفیت تایید نخواهد شد.

۶- اندازه گیری درصد کراس لینک شدن

۷- تست فشار مجموعه لوله و اتصال

۸- اندازه گیری میزان بازگشت اورینگ ها



SPECIAL PARTS





اتصالات PTE

هارمونی با محیط زیست

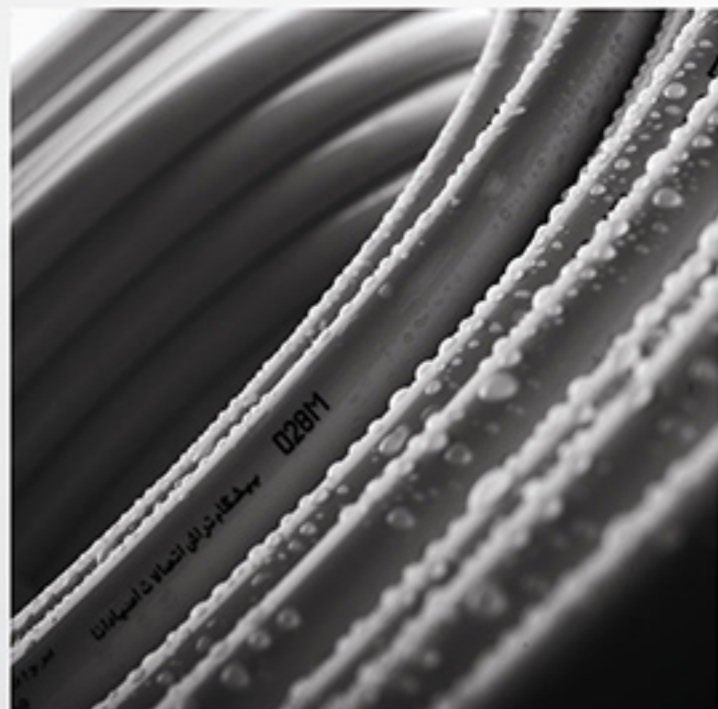
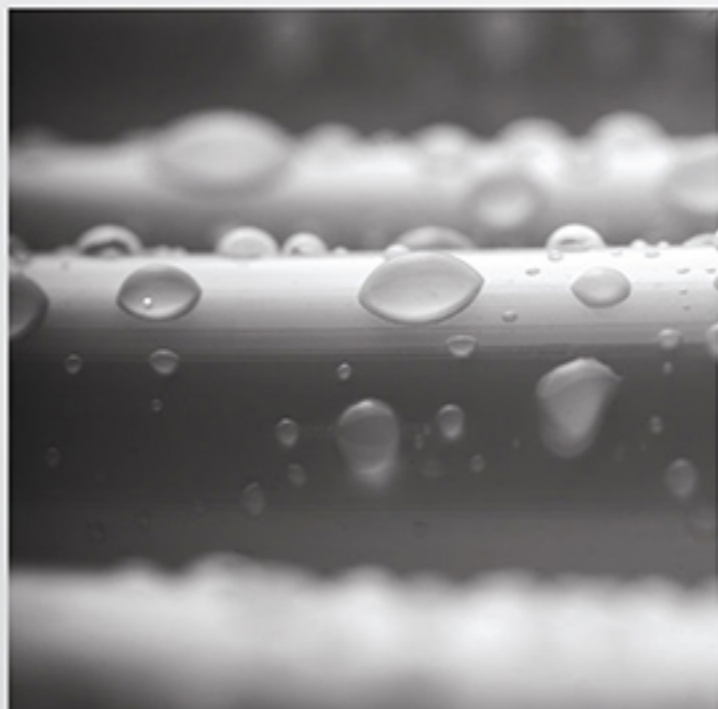
راه های زیادی برای ایجاد تأثیر مثبت و کمک به محیط زیست وجود دارد که یکی از آن ها ساختن خانه ای سازگار با محیط زیست می باشد. یکی از سیستم های نادیده گرفته شده که در آن می توانید از استراتژی های سازگار با محیط زیست استفاده کنید صنعت تاسیسات لوله کشی است. آیا می دانستید که می توانید با تغییراتی، سیستم های لوله کشی خود را دوستدار محیط زیست سازید؟ این تغییرات علاوه بر کاهش تأثیر مخرب بر محیط زیست، می تواند مزایای صرفه جویی در هزینه ها را نیز به همراه داشته باشد.

اصول حفظ محیط زیست در حوزه تاسیسات و لوله کشی ساختمان بر تکنیک هایی تأکید دارد که به مشتریان کمک می کنند تا با استفاده از لوله های پنج لایه، اتصالات و شیرآلاتی که بر اساس مدرن ترین متد روز دنیا ساخته شده اند، مصرف انرژی را کاهش دهند. از اتلاف آب جلوگیری کنند و خانه ای سالم تر ایجاد کنند. چه در حال ساختن یک خانه جدید و یا چه در حال نوسازی خانه فعلی هستید می توانید از تجارب و محصولات شرکت PTE در حوزه صنعت تاسیسات و لوله کشی ساختمان در جهت اهداف زیست محیطی برخوردار شوید. PTE با تأکید بر توسعه پایدار که از جمله اصول آن حفظ محیط زیست می باشد با بهره گیری از قدرت خلاقیت و نوآوری و همچنین مدرن ترین تکنولوژی ها محصولاتی عرضه می دارد که سازگار با محیط زیست و لوله کشی سبز می باشند.

UNBEATABLE FITTING

There are many ways to make a positive impact and help the environment, one of which is to build an environmentally friendly home. One of the most neglected systems in which you can use environmentally friendly strategies is the plumbing industry. Did you know that with modifications, you can make your plumbing systems more environmentally friendly? In addition to reducing the detrimental impact on the environment, these changes can also bring cost-saving benefits.

The principles of environmental protection in the field of building installations and plumbing emphasize techniques that help customers reduce energy consumption by using five-layer pipes, fittings and valves based on the most modern method in the world. Prevent water loss and build a healthier home. Whether you are building a new home or renovating an existing home, you can enjoy PTE's experience and products in the field of building installations and plumbing for environmental purposes. Emphasizing on sustainable development, one of the principles of which is to protect the environment, PTE offers products that are environmentally friendly and green plumbing, using the power of creativity and innovation, as well as the most modern technologies.

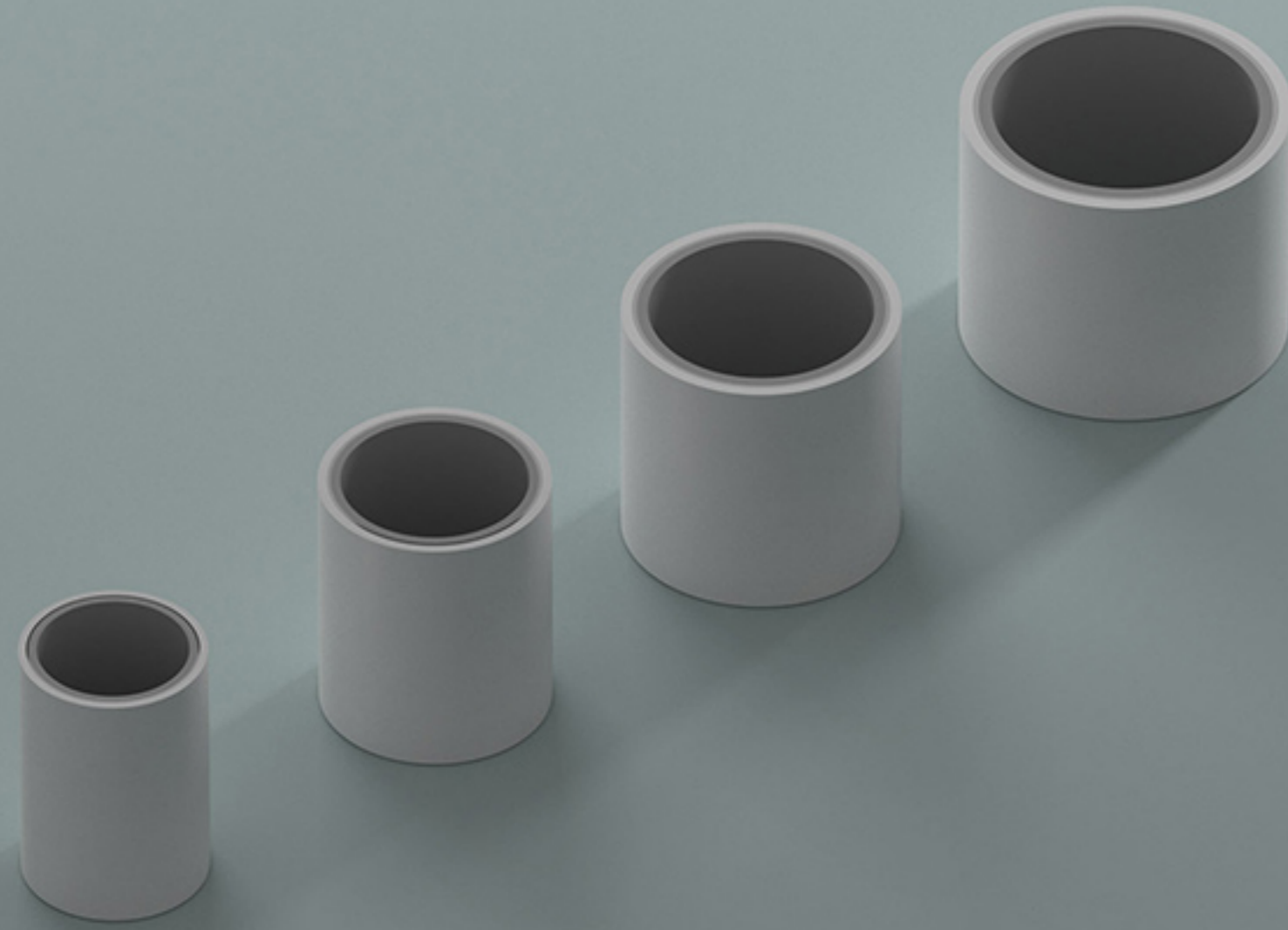


لوله های پنج لایه PTE

Espadana Etisalat Pishgam Latash Company, in order to upgrade the piping system of construction facilities for hot and cold water consumption, in line with global progress, has produced PEXb-AL-PEXb five-layer pipes under the PTE brand. This pipe with a five-layer structure and the use of PEX polymer and aluminum is capable of withstanding a temperature of 90 degrees Celsius at a pressure of 10 bar in accordance with the application class of 5 national standards of Iran No. 12753. The first phase of the company's production of five-layer pipes in sizes 25, 20, 16 and 32.

شرکت پیشگام تراش اتصالات اسپادانا در راستای ارتقا سیستم لوله کشی تأسیسات ساختمانی برای مصارف آب سرد و گرم همگام با پیشرفت جهانی اقدام به تولید لوله های پنج لایه PEXb-AL-PEXb با نام تجاری PTE نموده است. این لوله با ساختار پنج لایه و استفاده از پلیمر PEX و آلومینیوم توان تحمل دمای ۹۰ درجه سانتیگراد در فشار ۱۰ بار مطابق با کلاس کاربردی ۵ استاندارد ملی ایران به شماره ۱۲۷۵۳ را دارا می باشد. فاز اول تولید لوله های پنج لایه این شرکت در سایز های ۲۵، ۲۰، ۱۶ و ۳۲ می باشد.

pte FIVE LAYERS PIPE PEX-b/Al/PEX-b



- مزایای لوله های پنج لایه:
- ۱) عدم نفوذ پذیری اکسیژن
 - ۲) قابلیت شکل پذیری
 - ۳) صرفه اقتصادی
 - ۴) عدم تاثیر گذاری بر خواص آب شرب
 - ۵) مقاومت مناسب در برابر نشستهای ساختمان و آسیب های ناشی از زلزله
 - ۶) مقاومت و سکوت در برابر ضربه قوچ
 - ۷) قابلیت استفاده برای سیالات شیمیایی
 - ۸) قابلیت استفاده برای انواع سیستم های تاسیساتی به خصوص گرمایش از کف
 - ۹) وزن کم
 - ۱۰) طول عمر زیاد



چرم، فلز، چوب، بتون و شیشه، عناصر ساختمان های مدرن

یکی از ویژگی های مهم معماری مدرن بهره گیری از عناصر کلاسیک معماری همانند چوب، فلز، چرم و بتن می باشد. در واقع شاخص اصلی معماری مدرن استفاده ی هدفمند و توأم با زیبایی شناسی از عناصر معماری کلاسیک است که در گذشته صرفاً برای محافظت از خطرات یا تغییرات آب و هوایی از آن ها استفاده می شد. به عنوان مثال چوب و چرم از قدیمی ترین عناصر سازنده ی بنا و ساختمان ها بوده اند. در معماری مدرن نیز این دو عنصر به جهت اصالت در آن ها همچنان از جایگاه مهمی برخوردار هستند اما کارکردی متفاوت از گذشته دارند و عناصر زیبایی شناسی در کاربرد آن ها در ساختمان از اهمیت زیادی برخوردار است. همچنین در معماری کلاسیک عناصری نظیر فلز و بتن در نما و در بطن ساختمان مورد استفاده فرار می گرفتند که اکنون و در معماری مدرن نیز اگرچه کاربردی مشابه دارند اما انعطاف پذیری در نحوه و شکل کاربرد آن ها در بخش های مختلف ساختمان کارکردی متفاوتی از آن ها را به نمایش می گذارد.

گروه صنعتی PTE در راستای ایجاد ظاهر و فرمی هماهنگ با معماری مدرن تلاش دارد تا محصولاتی را به مشتریان عرضه کند که حتی در روش اتصال روکار نه تنها صدمه ای به طراحی داخلی وارد نمی کند بلکه با ایجاد هماهنگی با تک تک عناصر مورد استفاده در ساختمان، اهداف مورد نظر طراح را به بهترین شکل محقق سازد.

LEATHER, METAL, WOOD, CEMENT AND GLASS, THE MAIN MATERIALS FOR MODERN BUILDING

One of the important features of modern architecture is the use of classic architectural elements such as wood, metal, leather and concrete.

In fact, the main indicator of modern architecture is the purposeful and aesthetic use of classical architectural elements, which in the past were used only to protect against dangers or climate change. For example, wood and leather have been the oldest building blocks of buildings. In modern architecture, these two elements still have an important place due to their originality, but they have different functions from the past, and aesthetic elements are very important in their application in the building. Also in classical architecture, elements such as metal and concrete were used in the facade and in the interior of the building. Displays.

In order to create a look and form in harmony with modern architecture, PTE Industrial Group tries to offer products to customers that even in the surface connection method, not only does not harm the interior design, but also creates harmony with each element used in the building. , To achieve the goals of the designer in the best way.

راه کار انتقال آب در معماری مدرن

هر سال در ماه مارس سازمان ملل متحد روز جهانی آب را جشن می گیرد تا توجه مردم جهان را به اهمیت دسترسی به آب تمیز و تازه معطوف کند. آب شیرین یک منبع ارزشمند است که برای پایداری زندگی و جامعه بشری حیاتی است. ارزش آب نه تنها در هزینه پولی خرید، ذخیره و توزیع آن بلکه در ارزش بی حساب آن برای حفظ تمام زندگی روی زمین است. با افزایش جمعیت و توسعه جهان، دیگر نمی توانیم دسترسی آماده به آب پاک را مسلم بدانیم. ما باید به سمت پایداری آب حرکت کنیم. منابع آب فعلی خود را با دقت کنترل کرده و ضایعات را به حداقل برسانیم. یکی از راههای مهم برای کنترل منابع آب تمیز، کاهش میزان آب از دست رفته در اثر خرابی لوله کشی آب در بناها و ساختمان ها می باشد. از استخرهای سرپوشیده گرفته تا چشمه های آرام تا آبنماهای سر به فلک کشیده و دریاچه های بزرگ با ابعاد عظیم، معماری در طول قرون متمادی با آب به طرز بی نهایت نوآورانه درگیر بوده است.

رابطه معماری و طبیعت بسیار مهم است بویژه در دهه های اخیر مشاهده کرده ایم که حساسیت بیشتر در مورد انتقال آب در ساختمان ها افزایش یافته است. در حال حاضر برنامه ریزی شهری نشان دهنده نیاز به راه های مدرن و با بهره وری بیشتر و هماهنگ با طبیعت برای انتقال آب دارد. این آگاهی در رابطه با معماری و آب نشان دهنده تحول در رابطه بین انسان و اکولوژی است. همین امر باعث تحول در صنعت تاسیسات و راه های لوله کشی آب در ساختمان ها در جهت به حداقل رساندن هدر رفتن آب گردیده است. جایگزینی سیستم لوله کشی آب سنتی با جایگزین های با دوام و مقرون به صرفه باعث صرفه جویی در میلیون ها گالن آب از دست رفته ما می شود. این امر ما را به دستیابی به پایداری آب نزدیک می کند.

گروه صنعتی PTE از جمله شرکت هایی است که با درک حساسیت نسبت به حفظ منابع آب و اهمیت تاسیسات و سیستم های لوله کشی آب در ساختمان ها از مرغوب ترین و مقرون به صرفه ترین تولیدات در این صنعت همراه با تکنولوژی پیشرفته بهره گرفته است. شرکت PTE با تکیه بر امکانات فنی - مهندسی و کارگاهی خود قادر به طراحی، ساخت و تولید انبوه بسیاری از اتصالات و شیرآلات برنجی پرکاربرد در صنعت تاسیسات با بهترین کیفیت ممکن می باشد. توانمندی گروه صنعتی PTE در تولید اتصالات و شیرآلات برنجی سیستم لوله کشی تلفیقی موجب گردیده تا این شرکت با طیف وسیعی از انواع محصولات در بازارهای داخلی و خارجی حضوری گسترده و محبوب داشته باشد. برای اطمینان خاطر از سیستم لوله کشی، علاوه بر مرغوبیت لوله، اتصالات نیز باید مطمئن و قابل اعتماد باشند و طول عمر آن ها باید با لوله یکسان باشد. بدین منظور، اتصالات PTE از مرغوب ترین آلیاژ برنج و با مجهزترین ماشین آلات تولید شده و پس از آن برای افزایش مقاومت نسبت به خوردگی و رسوب گرفتگی، با نیکل پوشش داده می شود. همچنین اورینگ های این اتصالات که در آب بندی نقش اساسی را ایفا می کنند از جنس CUREDEPDMPEROXIDE بوده و از شرکت های معتبر خریداری شده و مورد تایید استانداردهای NSF61، WRC، KTW، FDA می باشد.

WATER TRANSFER SOLUTION IN MODERN ARCHITECTURE

Every year in March, the United Nations celebrates World Water Day to draw the world's attention to the importance of access to clean and fresh water. Fresh water is a valuable resource that is vital to the sustainability of human life and society. The value of water is not only in the monetary cost of its purchase, storage and distribution, but also in its incalculable value for the preservation of all life on earth. With the increase in population and the development of the world, we can no longer guarantee ready access to clean water. We need to move towards water sustainability, carefully control our current water resources, and minimize waste. Buildings. From indoor pools to tranquil springs to soaring waterfalls and massive lakes, architecture has been involved with water in an extremely innovative way for centuries.

The relationship between architecture and nature is very important, especially in recent decades we have seen that the sensitivity to water transfer in buildings has increased. At present, urban planning shows the need for modern, more efficient and environmentally friendly ways of transporting water. This awareness of architecture and water reflects the evolution of the relationship between man and ecology. This has led to changes in the installation industry and water piping in buildings to minimize water loss. Replacing a traditional water piping system with durable and cost-effective alternatives will save us millions of gallons of lost water. This brings us closer to achieving water stability.

PTE Industrial Group is one of the companies that, understanding the sensitivity to water resources conservation and the importance of water facilities and piping systems in buildings, has used the highest quality and most cost-effective products in this industry with advanced technology.

Relying on its technical-engineering and workshop facilities, PTE Company is able to design, manufacture and mass-produce many fittings and brass valves widely used in the installation industry with the best possible quality. The ability of PTE Industrial Group in the production of brass fittings and valves of integrated piping system has caused the company to have a wide and popular presence in a wide range of products in domestic and foreign markets. To ensure the piping system, in addition to the quality of the pipe, the connections must be safe and reliable and their service life must be the same as the pipe. For this purpose, PTE joints are made of the highest quality brass alloy and equipped with the best machines and then coated with nickel to increase corrosion and fouling resistance. Also, the o-rings of these joints, which play a key role in sealing, are made of CUREDEPDMPEROXIDE and are purchased from reputable companies and approved by FDA, WRC, KTW, NSF61 standards.



AT THE TOP OF THE PRODUCTION'S PEAK

At PTE we all have one thing in common: we live and breathe sustainability every day. Sustainability is essential for PTE at every stage of the production process, and economic, social, and ecological goals are given equal attention. Years of experience in developing and optimizing building plumbing systems have made PTE a leader in the industry throughout Iran. But it is not only time and experience that guarantee the desired quality. Our passion for progress and our courage to leave the trails have led PTE to achieve outstanding performance over and over again and to maintain its position at all times. PTE has been able to link an innovative past to a future full of new ideas, and that attitude will keep us on top.

چرا پی پی

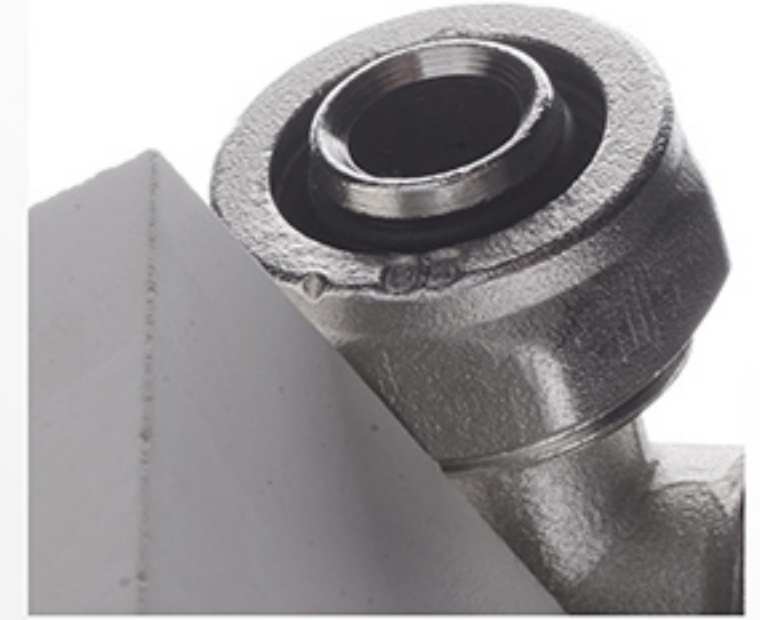
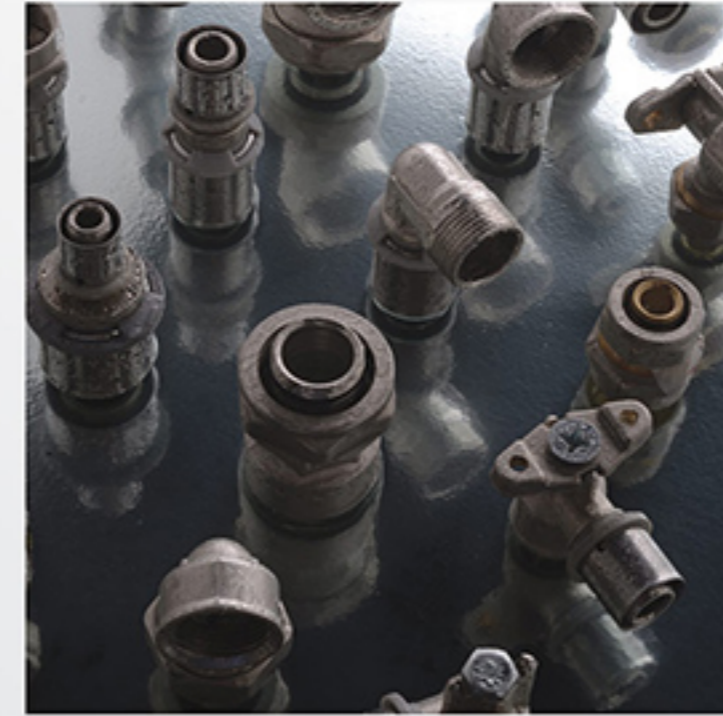
در بلندای قله تولید

در گروه صنعتی PTE همه ما یک چیز مشترک داریم؛ ما هر روز پایداری را زندگی و تنفس می کنیم. پایداری برای PTE در هر مرحله از فرآیند تولید ضروری است و اهداف اقتصادی، اجتماعی و اکولوژیکی مورد توجه یکسان قرار می گیرند. سال ها تجربه در توسعه و بهینه سازی سیستم های تأسیسات لوله کشی ساختمان، شرکت PTE را به یک پیشرو در این صنعت در سراسر ایران تبدیل کرده است اما فقط زمان و تجربه نیست که کیفیت مطلوب را تضمین می کند. اشتیاق ما برای پیشرفت و شجاعت ما در ترک مسیرهای پیموده شده باعث شده PTE بارها و بارها به عملکردهای برجسته دست یابد و همواره جایگاه خود را اوج حفظ کند. شرکت PTE توانسته است گذشته ای دارای روحیه ابتکار را به آینده ای پر از ایده های جدید پیوند دهد و همین نگرش ما را در قله نگاه خواهد داشت.





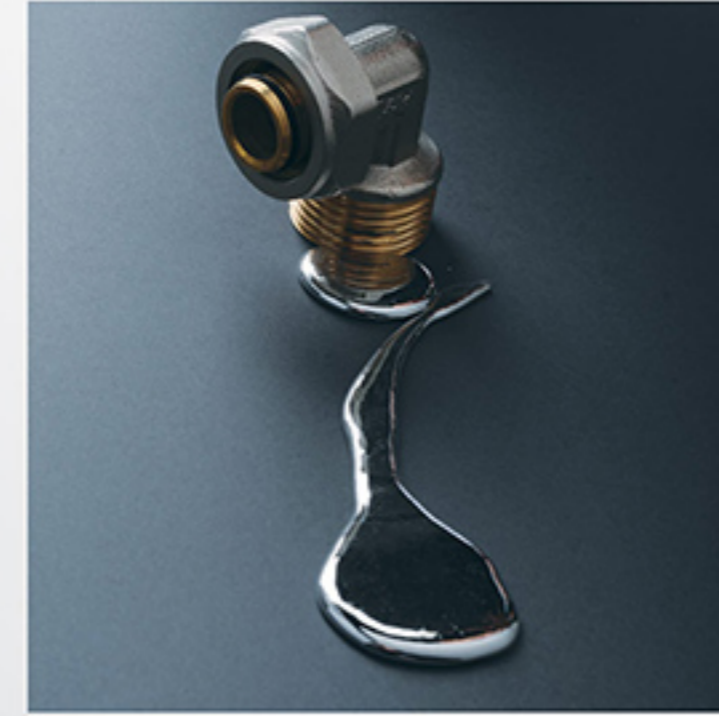
pte



In order to ensure the piping system, in addition to the quality of the pipe, the connections must also be safe and reliable and their service life must be the same. For this purpose, PTE fittings are made of the best brass alloy and equipped with the most equipped machines, and then to increase the resistance to corrosion and fouling, it is coated with banikel. They are purchased from reputable companies and are approved by FDA, WRC, KTW, NSF61 standards.

برای اطمینان خاطر از سیستم لوله کشی، علاوه بر مرغوبیت لوله، اتصالات نیز باید مطمئن و قابل اعتماد باشند و طول عمر آن ها باید بالهه یکسان باشد. بدین منظور، اتصالات PTE از مرغوبترین آلیاژ برنج و با مجهزترین ماشین آلات تولید شده و پس از آن برای افزایش مقاومت نسبت به خوردگی و رسوب گرفتگی، با نیکل پوشش داده می شود. همچنین اورینگ های این اتصالات که در آب بندی نقش اساسی را ایفا می کنند از جنس CUREDEPDM PEROXIDE بوده و از شرکت های معتبر خریداری شده و مورد تایید استانداردهای FDA, WRC, KTW, NSF61 می باشند.

پت‌ا



چشم اندازی برای آینده

تعهد نامحدود به قدرت خلاقیت و نوآوری همراه با آینده نگری در شرکت PTE موجب گردیده تا این شرکت به دنبال راه های متریقی برای بهینه نمودن محصولات و خدمات خود باشد که مشتریان با اشتیاق آن ها را می پذیرند. شرکت ۵۵۵ بر آن است تا در حوزه ی کیفیت محصولات با بهره گیری از مدرن ترین دستگاه ها، همچنان مسیر گذشته و حال این شرکت را که مبتنی بر تولید محصولاتی با بالاترین کیفیت و استانداردهاست را در آینده نیز ادامه دهد. همچنین این شرکت با تاکید مصرانه بر تولیدات مبتنی بر اصول توسعه پایدار تلاش نموده تا از مواد سازگار با محیط زیست و روش های نوین، در جهت کاهش هدر رفتن منابع آب و انرژی استفاده نماید و بدین ترتیب تعهد خود نسبت به نسل های آینده را مورد توجه قرار دهد.

در حوزه کمی نیز شرکت PTE در نظر دارد تیراژ تولیدات خود را با توجه به نیاز روزافزون بازار افزایش دهد و سبد محصولات خود را با توجه به نیاز مشتریان متنوع تر نماید. به منظور تحقق این هدف شرکت PTE همواره در حال اضافه نمودن دستگاه های جدید به خط تولید خود می باشد. توسعه بازارهای داخلی و خارجی محصولات یکی دیگر از اهداف شرکت PTE می باشد. اگرچه این شرکت در بازار ایران از جایگاه مناسبی برخوردار است اما خواستار تصاحب سهم وسیع تری از بازار نه تنها در ایران بلکه در سایر کشورها بویژه کشورهای حوزه خلیج فارس می باشد. اگرچه شرکت PTE شرکتی نوپسندان می باشد اما تجربه ۲۰ سال کار در صنعت ایران و اعتبار بالا و نگاه به آینده مدیران و انگیزه و خلاقیت کارکنان آن موجب خواهد شد تا شرکت PTE در سالهای آینده به اهداف بلند پروازانه خود دست یابد.



BEST COLLECTORES ARE AVAILABLE

امروزه در طراحی سیستم های آبرسانی و گرمایشی از روش های کلکتوری-انشعابی به طور گسترده ای استفاده می شود. کلکتور های به کار گرفته شده در این سیستم ها نیاز به استحکام و تحمل فشار های زیاد احتمالی، انعطاف پذیری و راحتی، طول عمر زیاد و ظاهری مناسب دارند. کلکتورهای ساخت گروه صنعتی PTE یک راه حل مطمئن و کارا در اجرای سیستم های تاسیساتی به شمار می آیند. گسترده وسیع کلکتورهای PTE از نظر ابعاد و تعداد خروجی کلیه نیازهای مصرف کنندگان در زمینه تاسیسات آبرسانی بهداشتی و سرمایشی-گرمایشی در صنعت ساختمان را تامین می کند. این کلکتورها به صورت تمام برنجی تولید می شوند که تضمین کننده عملکرد مطلوب آن ها در شرایط سخت و در ارتباط با دیگر اجزای سیستم است. کلکتورهای طرح " PTE " با خروجی های تو پیچ بدون اشغال کردن فضای داخلی کلکتور، هیچ گونه اختلالی در جریان آب درون کلکتور ایجاد نکرده و عملکرد سیستم را در انتقال آب بصورت یکنواخت در خروجی ها به حداکثر می رساند. این کلکتورها با گسترده وسیع در سایز بدنه اصلی (سایز 3/4 - تا 2 اینچ) و خروجی های کلکتور (سایز 1/2 تا 1 اینچ) به خوبی نیاز های کاربران را در حوزه های پمپ خانه ای، موتورخانه ای، آبرسانی بهداشتی و گرمایشی مرتفع سازد.

as caused us, with the help of God, to be able to achieve the highest quality mark in the field of medical full compliance gfgf ffghwith internationalKian Verna Equipment Production Group intends to attract customers, and use the latest methods and service delivery systems in Mani not only in the field of production of vacuum therapy systems * but also to provide all the supplies and equipment needverage age of 25 years is one of theuring companies in the country. The dynamic force of youth and high quality in Arape services and goods is the key to our success.t only in the field of production of vacuum * therapy systems * but also to provide all the supplies and equipment needverage age of 25 years is one of theuring companies in the country. The dynamic force of youth and high quality in Arape services and goods is the key to our success.



سه راهی ۹۰ درجی پرسی

Convertible metal
Sizes: 16 x 1/2 x 16 mm
20 x 1/2 x 20 mm



زانو دیواری پرسی

Convertible metal
Sizes: 16 x 1/2 mm 32 x 3 mm
20 x 1/2 mm
25 x 3/4 mm



بوشن تو پیچ پرسی

Convertible metal
Sizes: 16 x 1/2 mm 25 x 3/4 mm 32 x 1 1/4 mm
20 x 1/2 mm 25 x 1 mm
20 x 3/4 mm 32 x 1 mm



لوله PEX_AL_PEX

Convertible metal
Sizes: 16 mm 32 mm
20 mm
25 mm



سه راهی تو پیچ پرسی

Convertible metal
Sizes: 25 x 1/2 x 25 mm



زانو صفحه دار تو پیچ پرسی

Convertible metal
Sizes: 16 x 1/2 mm
20 x 1/2 mm



زانو ۹۰ درجی پرسی

Convertible metal
Sizes: 16 x 16 mm 32 x 32 mm
20 x 20 mm
25 x 25 mm



بوشن پرسی

Convertible metal
Sizes: 16 x 16 mm 32 x 32 mm
20 x 20 mm
25 x 25 mm



بوشن کوپلی

Convertible metal
Sizes: 16 x 16 mm 32 x 32 mm
20 x 20 mm
25 x 25 mm



سه راهی پرسی

Convertible metal
Sizes: 16 x 16 x 16 mm 32 x 32 x 32 mm
20 x 20 x 20 mm
25 x 25 x 25 mm



زانو رو پیچ پرسی

Convertible metal
Sizes: 16 x 1/2 mm 25 x 3/4 mm
20 x 1/2 mm 25 x 1 mm
20 x 3/4 mm 32 x 1 mm



بوشن تبدیل پرسی

Convertible metal
Sizes: 20 x 16 mm 32 x 16 mm
25 x 15 mm 32 x 20 mm
25 x 20 mm 32 x 25 mm



بوشن تبدیلی کوپلی

Convertible metal
Sizes: 20 x 16 mm 32 x 25 mm
25 x 16 mm
25 x 20 mm



سه راهی تبدیلی پرسی

Convertible metal
Sizes: 20 x 16 x 16 mm 25 x 16 x 16 mm 25 x 20 x 20 mm
20 x 16 x 20 mm 25 x 16 x 20 mm 25 x 20 x 25 mm
20 x 20 x 16 mm 25 x 16 x 25 mm 32 x 16 x 32 mm
32 x 20 x 32 mm 32 x 25 x 32 mm



زانو چپقی پرسی

Convertible metal
Sizes: 16 x 1/2 mm 25 x 3/4 mm
20 x 1/2 mm 25 x 1 mm
20 x 3/4 mm 32 x 1 mm



بوشن رو پیچ پرسی

Convertible metal
Sizes: 16 x 1/2 mm 25 x 3/4 mm 32 x 1 1/4 mm
20 x 1/2 mm 25 x 1 mm
20 x 3/4 mm 32 x 1 mm



شیر مساوی کوپلی

Convertible metal
Sizes: 16 x 16 mm
20 x 20 mm
25 x 25 mm



سه راهی تبدیلی کوپلی

Convertible metal
Sizes: 20 x 16 x 16 mm 25 x 16 x 25 mm 32 x 20 x 32 mm
20 x 16 x 20 mm 25 x 20 x 20 mm 32 x 25 x 32 mm
20 x 20 x 16 mm 25 x 20 x 25 mm
25 x 16 x 20 mm 32 x 16 x 32 mm



زانو چپقی کوپلی

Convertible metal
Sizes: 16 x 1/2 mm 25 x 3/4 mm
20 x 1/2 mm 25 x 1 mm
20 x 3/4 mm 32 x 1 mm



بوشن رو پیچ کوپلی

Convertible metal
Sizes: 16 x 1/2 mm 25 x 1/2 mm 32 x 1 mm
20 x 1/2 mm 25 x 3/4 mm
20 x 3/4 mm 25 x 1 mm



شیر زانویی کوپلی

Convertible metal
Sizes: 20 x 3/4 mm 25 x 3/4 mm
25 x 3/4 mm
25 x 1 mm



سه راهی ۹۰ دیواری کوپلی

Convertible metal
Sizes: 16 x 1/2 x 16 mm
20 x 1/2 x 20 mm



زانو دیواری کوپلی

Convertible metal
Sizes: 16 x 1/2 mm
20 x 1/2 mm
25 x 3/4 mm



بوشن تو پیچ کوپلی

Convertible metal
Sizes: 16 x 1/2 mm 25 x 3/4 mm
20 x 1/2 mm 32 x 1 mm
20 x 3/4 mm



در پوش روپیچ کلکتور

Convertible metal
Sizes: 1 mm 1 mm
11/4 mm
11/2 mm



سه راهی ۹۰ دیواری تبدیلی کوپلی

Convertible metal
Sizes: 20 x 1/2 x 16 mm



زانو صفحه دار تو پیچ کوپلی

Convertible metal
Sizes: 16 x 1/2 mm
20 x 1/2 mm



زانو ۹۰ کوپلی

Convertible metal
Sizes: 16 x 16 mm 32 x 32 mm
20 x 20 mm
25 x 25 mm



شیر کلکتوری کوپلی

Convertible metal
Sizes: 16 x 1/2 mm 25 x 3/4 mm
20 x 1/2 mm 25 x 1 mm
20 x 3/4 mm 32 x 1 mm



سه راهی کوپلی

Convertible metal
Sizes: 16 x 16 x 16 mm
20 x 20 x 20 mm
25 x 25 x 25 mm
32 x 32 x 32 mm



زانو رو پیچ کوپلی

Convertible metal
Sizes: 16 x 1/2 mm 25 x 3/4 mm
20 x 1/2 mm 32 x 1 mm
20 x 3/4 mm



کلکتور پله ای

Convertible metal
 Sizes: 2b - 1 x 1/2 mm 5b - 11/4 x 1/2 mm
 3b - 1 x 1/2 mm 6b - 11/4 x 1/2 mm
 4b - 1 x 1/2 mm 7b - 11/4 x 1/2 mm
 5b - 1 x 1/2 mm 8b - 11/4 x 1/2 mm
 6b - 1 x 1/2 mm 9b - 11/4 x 1/2 mm
 7b - 1 x 1/2 mm 10b - 11/4 x 1/2 mm
 8b - 1 x 1/2 mm 11b - 11/4 x 1/2 mm
 9b - 1 x 1/2 mm 12b - 11/4 x 1/2 mm
 10b - 1 x 1/2 mm 1b - 11/2 x 1/2 mm
 11b - 1x 1/2 mm 1b - 11/2 x 3/4 mm
 12b - 1 x 1/2 mm 1b - 2 x 1/2 mm
 2b - 11/4 x 1/2 mm 1b - 2 x 3/4 mm
 3b - 11/4 x 1/2 mm 1b - 2 x 1 mm
 4b - 11/4 x 1/2 mm



جعبه کلکتور

Convertible metal
 Sizes: 45 x 45 mm
 45 x 65 mm
 45 x 95 mm



بست لوله

Convertible metal
 Sizes: 16 mm 32 mm
 20 mm
 25 mm



حلقه برنجی اتصال کوپلی

Convertible metal
 Sizes: 16 mm 32 mm
 20 mm
 25 mm



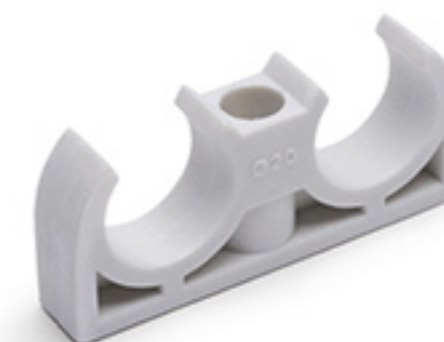
اورینگ

Convertible metal
 Sizes: 16 mm 32 mm
 20 mm
 25 mm



در پوش پایه بلند پلاستیکی

Convertible metal
 Sizes: 1/2 mm آبی 3/4 mm قرمز
 1/2 mm قرمز 1 mm آبی
 2/4 mm آبی 1 mm قرمز



بست دوقلو لوله

Convertible metal
 Sizes: 16 mm
 20 mm
 25 mm



پایه و بست کلکتور

Convertible metal
 Sizes: 1 x 16 mm 2 mm
 11/4 x 15 mm
 11/2 x 20 mm



پنج راهی

Convertible metal
 Sizes: mm
 mm
 mm



حلقه استیل اتصال پرسی

Convertible metal
 Sizes: 16 mm 32 mm
 20 mm
 25 mm



بست خاردار لوله

Convertible metal
 Sizes: 16 mm



صفحه نصب

Convertible metal
 Sizes: 63 mm تک 50 mm
 153 mm شیر مخلوط 280 mm
 280 mm زیر نظرشویی

رادیاتور
 فوس دار
 زیر پکیج

ptc .CO.COM

PIPE, FITTING
AND INVENTIONS

2022-2021

PHOTO AND DESIGN:
HADI AHMADI 09131000822